



## NÁVOD K POUŽITÍ

Nova Glass II LC

### Popis:

Rentgenkontrastní světlem tuhnutí samoadhezivní pryskyřici modifikovaný skloionomerní materiál pro výplně v kapslích. Díky vynikající adhezii k zubu, uvolňování fluoridu, vysoké tlakové pevnosti a vysoké estetice je doporučován pro širokou škálu klinických aplikací. Používá se jako náhrada dentinu, liner, pro pečetění fisur a rýh, antistresové výplně I. a II. třídy, abrazivní léze, cervikální eroze, výplně kořenového povrchu, sendvičové techniky spolu s kompozitní, dočasně výplně a výplně mléčných a geriatrických zubů. Má sníženou citlivost na vlhkost. Určeno pro použití zubními lékaři ve stanovených indikacích.

### Složení:

**Prášek:** Fluorohliniokřemičité sklo, pigmenty

**Tekutina:** Kompozitní pryskyřice 25-27% (Hema, Dimethakryláty), katalyzátory, stabilizátory

### Výhody:

- Menší částice, vynikající estetika
- Vysoce plněný, výrazně zlepšená odolnost proti oděru
- Vysoká radioopacita
- Dokonalé a dlouhodobé uvolňování fluoridů
- Vysoká leštitelnost
- Vysoká kompatibilita s tvrdou zubní tkání a přilnavost k dentinu
- Samoadhezivní ke struktuře zubu, žádné leptání, žádné bondování
- Bakteriostatický účinek, vysoká biokompatibilita
- V barvách: A1, A2, A3, A3.5, A4, B1, B2, B3, B4, C2, C4, D2
- Obsahuje silikagel, který zabraňuje absorpci vlhkosti

### Indikace:

- 1) Výplně III. a V. třídy, kazy na povrchu kořene a částečné cervikální eroze
- 2) Dostavby zubů
- 3) Výplně dočasných zubů
- 4) Jako báze nebo vložka pod kompozitní, amalgámové a jiné výplně
- 5) Antistresové výplně I. a II. třídy restaurované technikou sendvičové výplně

### 2) Aktivace a míchání kapslí

- a) Před aktivací kapsli protřeptejte nebo ji poklepejte na tvrdý povrch, aby se prášek uvolnil ze stěn kapsle.
- b) O pevnou podložku zatlačte píst nadoraz směrem do kapsle.
- c) Vložte kapsli do aplikačních kleští, tak že špička kapsle směřuje dolů, stiskněte jednou a držte 2 sekundy, aby se obě složky propojily. Kapsle by měla být aktivována těsně před smícháním a okamžitě použita.
- d) Vyjměte kapsli z kleští, vložte ji do amalgamátoru (třepačky) a míchejte 10 sec. při vysoké rychlosti (~4 000 ot./min).

### 3) Restoratívni technika

- a) Okamžitě vyjměte umíchanou kapsli z třepačky a vložte ji do aplikačních kleští.
- b) Dvojitým kliknutím kleští připravte kapsli k použití. Pracovní čas je 3 minuty 15 sekund od začátku míchání při 23 °C. Vyšší teploty zkracují pracovní čas.
- c) Aplikujte materiál do kavity. Použijte techniku vrstvení pro kavity hlubší 2mm.
- d) Po dobu 20 sec. polymerujte výplň lampou o vlnové délce 470nm. Dbejte, aby světlovod byl co nejbližší výplni.

### 4) Dokončení

a) Dokončete pod proudem vody pomocí superjemného diamantového vrtáku, silikonového hrotu a leštících proužků.

### Kontraindikace:

- 1) Nevhodné pro přímé nebo nepřímé překrytí pulpy.
- 2) Vzácně se u některých osob alergických na složky produktu mohou objevit alergické reakce. Když taková situace nastane, přestaňte výrobek používat.

### Skladování:

Składujte na suchém a tmavém místě.

Składovací teplota: 1–30 °C

Składovatelnost: 3 roky od data výroby.

### Vedlejší účinky:

Vzácně může některá složka Nova Glass II LC způsobit citlivost. V takových případech by mělo být používání přípravku přerušeno.

### Interakce:

Materiály obsahující eugenol mohou zabránit tuhnutí Nova Glass II LC.

**Způsob likvidace:** Jeho likvidace se provádí v souladu s předpisy úředních orgánů. Předává se schválené společnosti pro „svoz nebezpečného odpadu“ za podmínek schválených místním úřadem.

**Použití balení:** Jeho likvidace se provádí v souladu s předpisy úředních orgánů.

### Varování:

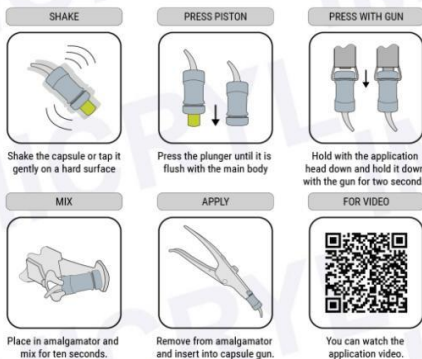
Kontakt nevytvrzeného Nova Glass II LC se sliznicí, pokožkou nebo očima může způsobit podráždění a je třeba se mu vyhnout. Při zasažení očí: oči vyplachovat po dobu 15 minut tekoucí vodou, vyhledat lékařskou pomoc. Při zasažení kůže: zasažené místo otřít alkoholem, pak omýt čistou vodou. Při dalších alergických reakcích vyhledat lékaře. Požití: ústa důkladně vypláchnout čistou vodou. Při dalších alergických reakcích vyhledat lékaře. Běžné lékařské rukavice nechrání před senzibilizujícím účinkem methakrylátů. Nekombinujte se složkami jiných cementů. Kapsle jsou určeny pro jednorázové použití.

Balení: 50ks kapslí

### Dovozce a distributor:

Janouch Dental s.r.o.  
Hradištská 161  
735 62 Český Těšín  
e-mail: [info@janouch-dental.cz](mailto:info@janouch-dental.cz)

Poslední revize návodu:  
Rev 00 23.03.2021 TD-03-IFU-2130 Ref No: 2130



### Aplikace:

Poměr prášek/tekutina (g/g)	0,33/0,10
Doba míchání (s)	10"
Pracovní čas (min, s)	3'15"
Doba tuhnutí světlem (s)	20"
Hloubka vytvrzení (mm)	1.8

### 1) Příprava kavity

- a) Připravte zub pomocí standardních technik.
- b) Kavitu důkladně vypláchněte a osušte proudem vzduch, ale VYVARUJTE SE PŘESUŠENÍ DENTINU.

